

交通死亡事故発生！！

和田峠の下り坂 大型車の死亡事故が起きました

(事故概要: 11月29日発生)

おおとよばし

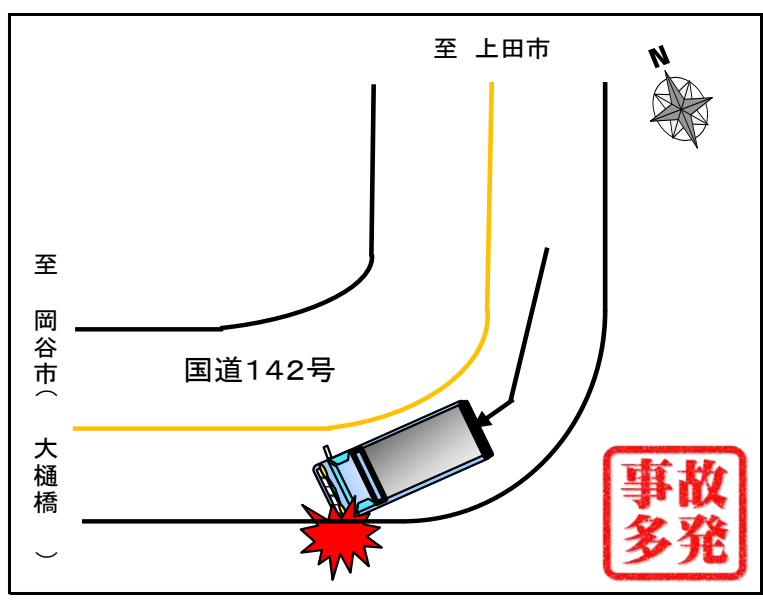
国道142号「大樋橋」から
上田寄りの場所で、

「大型貨物車」

が

「下り坂の右カーブ」

を曲がり切れず横転し、運転し
ていた【35歳・男性】が死亡
しました

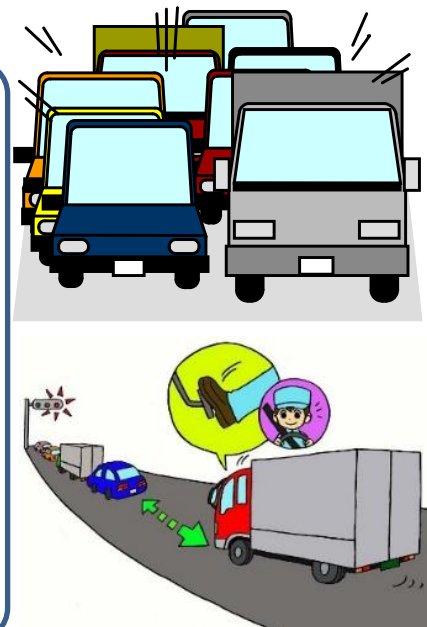


運転手のみなさん

○スピードダウンでゆっくり走行しましょう

○下り坂は、エンジンブレーキ、排気ブレーキを利用しましょう

○下り坂の前で、車両の点検(特に排気ブレーキのエア残量の確認)をお願いします



長野県警察・諏訪警察署