

令和7年12月2日

国土交通省関東地方整備局

気象庁東京管区气象台

国土交通省関東運輸局

国土交通省北陸信越運輸局

東日本高速道路株式会社関東支社

中日本高速道路株式会社東京支社

首都高速道路株式会社

## 長野県と関東地方北部では大雪となる所がある見込み

～3日(水)から4日(木)にかけて降雪予報 早めの冬用タイヤ装着のお願い～

12月3日(水)夜から4日(木)にかけては、長野県と関東地方北部の山地を中心に雪が降り大雪となる所がある見込みです。上空の寒気が予想以上に強まった場合や雪雲が予想以上に発達した場合には、警報級の大雪となる可能性があります。

降雪が予想される地域へお出かけの際は、最新の気象情報、道路情報を確認してください。

初冬期は交通事故が増加します。速度超過にご注意ください。

本格的な降雪シーズンに向け、適切な冬用タイヤの装着及び増し締めなど、雪の備えをお願いいたします。

適切な冬用タイヤの装着に加えてチェーンの携行もお願いいたします。

<発表記者クラブ> 竹芝記者クラブ 神奈川建設記者会 埼玉県政記者クラブ 都庁記者クラブ 神奈川県政記者クラブ 千葉県政記者会 茨城県政記者クラブ 栃木県政記者クラブ 山梨県政記者クラブ 刀水クラブ・テレビ記者会 長野県庁会見場 長野市政記者クラブ 長野市政記者会 物流専門紙 関東運輸局記者会 (ハイタク等専門紙)

<問い合わせ先>

○道路に関する事

国土交通省 関東地方整備局 道路部 道路管理課 TEL: 048-600-1345

道路管理課長 内山 (うちやま) (内線 4411)

東日本高速道路株式会社 お客様センター TEL: 0570-024-024 または TEL: 03-5308-2424

中日本高速道路株式会社 お客様センター TEL: 0120-922-229 または TEL: 052-223-0333

首都高速道路株式会社 お客様センター TEL: 03-6667-5855

○公共交通・事業用自動車に関する事

国土交通省 関東運輸局 総務部 (長野県以外) TEL: 045-211-7269

安全防災・危機管理課長 佐藤 (さとう)

国土交通省 北陸信越運輸局 総務部 (長野県) TEL: 025-285-9000

安全防災・危機管理調整官 川口 (かわぐち)

○気象情報に関する事

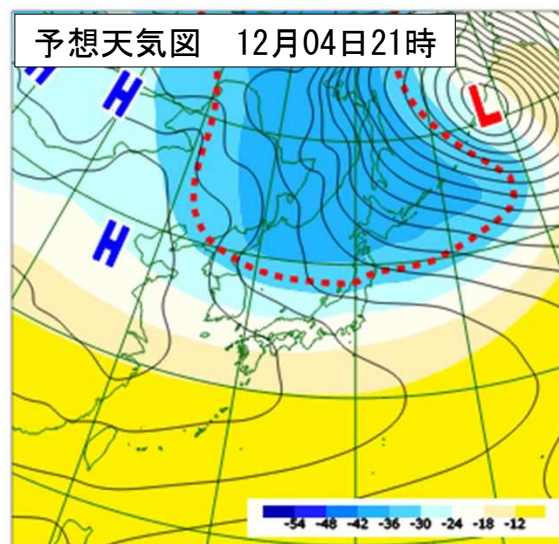
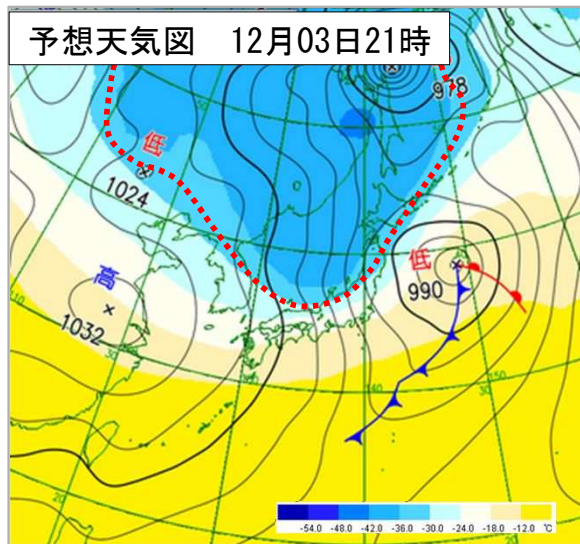
気象庁 東京管区气象台 気象防災部 TEL: 042-497-7221

気象防災情報調整官 吉田 (よしだ)

# 気象の見通し

令和7年12月2日11時

日本付近は、12月3日（水）夜から4日（木）にかけて冬型の気圧配置が強まり、関東甲信地方の上空約5500メートルには氷点下30度以下のこの時期としては強い寒気が流れ込むでしょう。このため、長野県と関東地方北部の山地を中心に雪が降り大雪となる所がある見込みです。上空の寒気が予想以上に強まった場合や雪雲が予想以上に発達した場合には、警報級の大雪となる可能性があります。



上空約5500メートルの気温（マイナス33度：.....）

※最新の気象情報に留意してください。



気象庁ホームページ「今後の雪」  
積雪や降雪の状況、6時間先までの雪の降り方を確認できます。  
<https://www.jma.go.jp/bosai/snow/>

## 【早期注意情報】

日		2日		3日	4日	5日
時		12～18	18～6	6～24		
茨城県	大雪					
群馬県	大雪					
栃木県	大雪					
埼玉県	大雪					
千葉県	大雪					
東京都	大雪					
神奈川県	大雪					
山梨県	大雪					
長野県	大雪					
静岡県	大雪					

警報級の大雪となる可能性がある期間

■可能性がある ■可能性が高い

## 【予想される24時間降雪量】

	3日12時までの 24時間降雪量	4日12時までの 24時間降雪量	5日12時までの 24時間降雪量
長野県	0	40	15
群馬県	0	50	15
栃木県	0	20	10

多い所、単位:センチ

# 大雪予想時は 外出を控えて!

「大雪に関する緊急発表」が出たら  
災害級の大雪のおそれがあります!  
いのちを守る行動をとってください!



令和7年3月  
山梨県内国道20号における  
車両滞留の発生状況

雪みち情報・ライブカメラ・X(旧ツイッター)

**外出前にチェック!**

全国の雪みち情報「おしえて!雪ナビ」



どうしても出かける  
用事があるときは、**車内にもしもの備えを!**



毛布



食料・飲料



スコップ



乾いた砂を  
ペットボトルに  
入れて



滑り止め



ノーマルタイヤでの  
積雪・凍結道路走行は **法令違反!**

**反則金**

大型	普通	二輪	原付
7千円	6千円	6千円	5千円

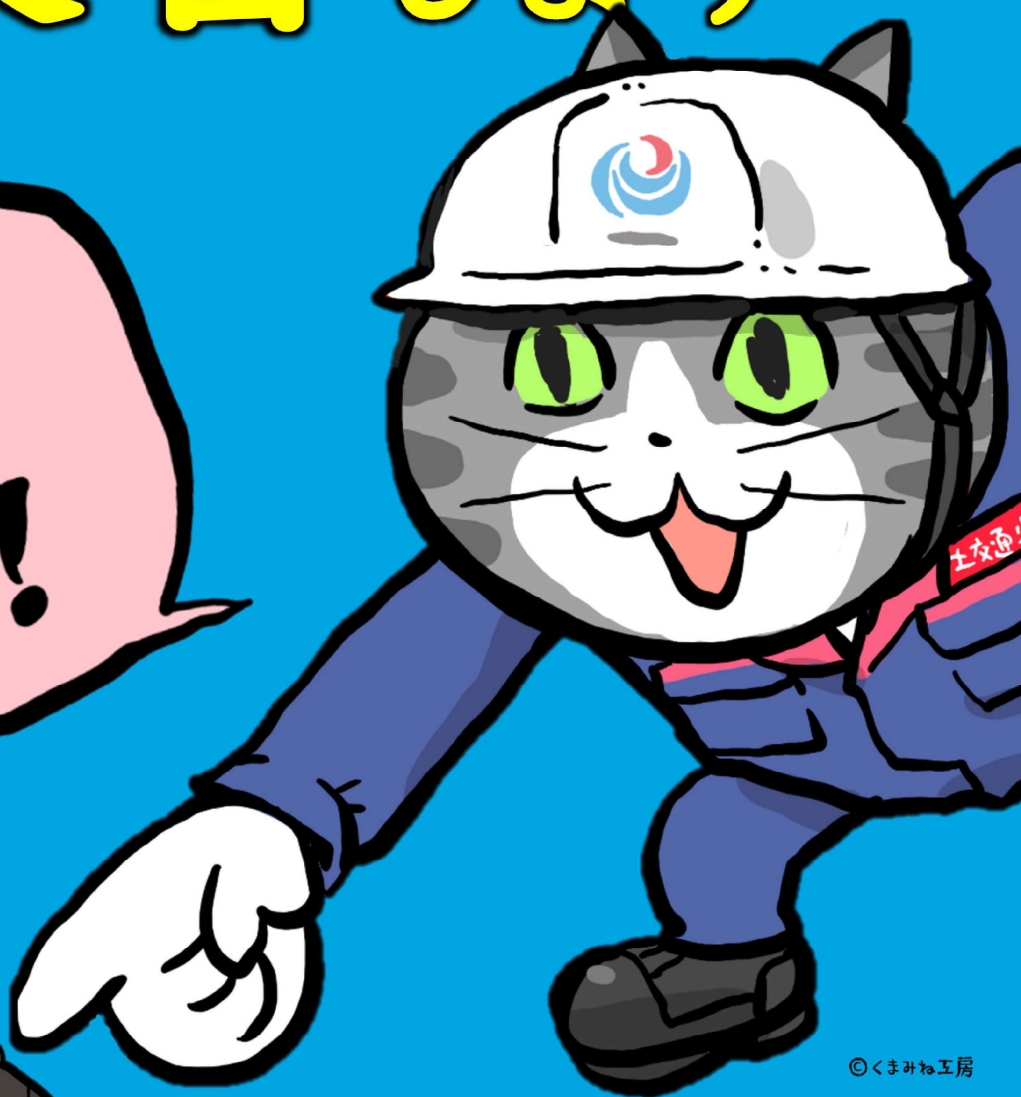
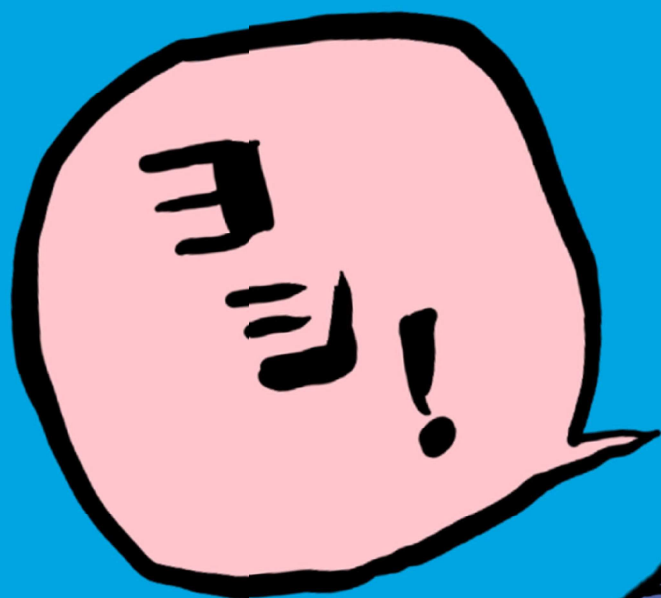


都道府県道路交通法施行細則または道路交通規則にて積雪  
または凍結した路面での冬用タイヤの装着等いわゆる  
防滑措置の義務が規定されています。(沖縄県を除く)  
違反行為は、反則金の適用となります。

※タイヤチェーン未装着車の通行を禁止する規制時は、  
冬用タイヤであっても、タイヤチェーンの装着が必要です。



# 冬用タイヤを 装着しよう



©くまね工房



12月～3月は、凍結や積雪の  
可能性があります。

気象情報を確認するとともに  
冬用タイヤの装着をお願いします。



過去の除雪状況  
(令和7年3月5日国道1号箱根新道)



国道17号三国峠 凍結防止剤散布状況 (令和7年11月3日)



## ○ 最新の気象情報・道路情報の確認をお願いします

国土交通省の冬道ポータルサイト（全国）

<https://www.hrr.mlit.go.jp/hokugi/yukinavi/>

全国の気象情報・道路情報



関東甲信地方の冬道ポータルサイト

<https://www.ktr.mlit.go.jp/road/sinsei/index00000003.html>

※関東地整のHPトップ画面からもアクセスできます。

関東甲信地方の  
気象情報・道路情報が  
オールインワン



関東地方整備局ホームページ

関東地方整備局道路部公式X

公式Instagram

東日本高速道路株式会社ホームページ

中日本高速道路株式会社ホームページ

首都高速道路株式会社ホームページ

今後の雪（気象庁ホームページ）

【道路交通に関する情報】

日本道路交通情報センター ホームページ

<https://www.ktr.mlit.go.jp>

[https://x.com/mlit\\_kanto\\_road](https://x.com/mlit_kanto_road)

[https://www.instagram.com/mlit\\_kanto\\_road/](https://www.instagram.com/mlit_kanto_road/)

<https://www.e-nexco.co.jp/>

<https://www.c-nexco.co.jp/>

<https://www.shutoko.jp>

<https://www.jma.go.jp/bosai/snow/>

<https://www.jartic.or.jp/>

重要

国土交通省

Ministry of Land, Infrastructure, Transport and Tourism

Press Release

令和7年12月2日

国土交通省 北陸地方整備局 道路部  
北陸信越運輸局 総務部  
気象庁 新潟地方气象台  
東日本高速道路株式会社  
中日本高速道路株式会社

## 12月3日から北陸地方※で降雪の予想 12月4日は大雪のおそれ

○3日（水）から4日（木）にかけて、北陸地方の上空には次第に強い寒気が流れ込んでくる見込みです。このため、北陸地方の山沿いや山地では4日は大雪となり、特に新潟県の山沿いでは警報級の大雪となるおそれがあります。また、北陸地方の平地でも積雪となる所がある見込みです。

○お出かけの際は、最新の気象情報、道路情報を確認してください。

○適切な冬用タイヤを早期に装着し、雪の備えをお願いします。

○大型車は冬用タイヤの装着に加えてチェーンの携行（装着）をお願いします。

○初冬期は交通事故が増加します。速度超過にご注意ください。

※北陸地方：北陸地方整備局管内（新潟県、富山県、石川県）

### 【気象状況・道路状況についてのお問い合わせ】

#### 【気象の見通しに関すること】

気象庁 新潟地方气象台

気象防災情報調整官

こうの としかず

河野 智一

電話 025-281-5872(代表)

#### 【国が管理する道路に関すること】

国土交通省 北陸地方整備局

道路部 道路管理課長

たかさき よういち

高崎 洋一

電話 025-280-8880(代表)

#### 【高速道路に関すること】

東日本高速道路株式会社

NEXCO東日本 お客様センター

電話 0570-024-024

※ナビダイヤルをご利用になれない場合

電話 03-5308-2424

中日本高速道路株式会社

NEXCO中日本 お客様センター

電話 0120-922-229

※フリーダイヤルをご利用になれない場合

電話 052-223-0333

#### 【公共交通機関・物流に関すること】

国土交通省 北陸信越運輸局

安全防災・危機管理調整官

かわぐち しゅういち

川口 秀一

電話 025-285-9000(代表)

### 【道路交通情報についてお問い合わせ】

#### 【高速・一般道路に関すること】

日本道路交通情報センター

(全国JARTICインフォメーションダイヤル)

・ 新潟情報

・ 富山情報

・ 石川情報

電話 050-3369-6615

電話 050-3369-6616

電話 050-3369-6617

# 道路情報の提供

## パソコン・スマホで情報をチェック！

石川県の  
ライブカメラ・X (旧Twitter)  
<https://www.hrr.mlit.go.jp/hokugi/yukinavi/ishikawa/index.html>



富山県の  
ライブカメラ・X (旧Twitter)  
<https://www.hrr.mlit.go.jp/hokugi/yukinavi/toyama/index.html>



新潟県の  
ライブカメラ・X (旧Twitter)  
<https://www.hrr.mlit.go.jp/hokugi/yukinavi/niigata/index.html>



## ライブカメラで現在の道路状況を確認！

国道8号  
富山市金泉寺

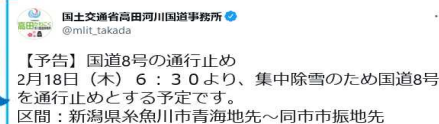


国道8号  
上越市長浜



## X (旧Twitter) でリアルタイム情報を入手！

大雪予報、通行止め  
の予告などを発信  
しています。



## 北陸地方整備局

地域を選んで最新の雪みち情報をキャッチ  
おしえて! 雪ナビ



- ・全国の地方整備局が道路情報を提供しているサイトを紹介 (X (旧Twitter) 等)。
- ・各地域のライブカメラ画像や、規制情報等、雪みちの運転で役立つ情報を紹介



おしえて! 雪ナビへのリンク

<https://www.hrr.mlit.go.jp/hokugi/yukinavi/>



新潟県・富山・石川県内の  
情報はこちら

ほくりくふゆみちアプリ

<https://www.hrr.mlit.go.jp/takada/yuki/6700/>

11月20日より配信開始です。



## 北陸信越運輸局

### 雪道 インフォメーション

大雪の恐れがある場合

段階に応じて信号機に表示。

HPで情報を発信します。



<https://www.tb.mlit.go.jp/hokushin/snow.html>



- 赤信号:** 大雪に関する緊急発表があります。不要不急の外出はお控えください。
- 黄色信号:** 大雪に関する記者発表を実施しました。通行規制等にご注意ください。
- 青信号:** 大雪早期天候情報は発表されていません。今後の気象情報にご注意ください。

## ～高速道路情報はこちら～

### NEXCO東日本

リアルタイムの交通状況、  
渋滞予測に関する情報は「**ドラとら**」で  
<https://www.drivetraffic.jp/>

高速道路に関する情報は「**ドラぷら**」で  
<https://www.driveplaza.com/>

ドラぷら

検索



NEXCO東日本新潟支社公式X  
@e\_nexco.niigata

冬道情報を  
LINEで  
配信します



LINEID: @e-nexco

あなたに、ベストウェイ。

### NEXCO中日本

○リアルタイムな高速道路の交通情報提供サービス

『**iHighway中日本**』 <https://www.c-ihighway.jp/>



○SNSでの高速道路雪道情報の発信

『NEXCO中日本金沢支社公式X/LINE公式アカウント』

＼富山県・石川県・福井県の雪道情報を発信しています／



X

冬道情報の入手方法

LINE



XID: @c\_nexco\_kana



LINEID: @c\_nexco\_kana