

中央道 八王子IC～高井戸ICをご利用の方は一般道への迂回をお願いします。

一般道に迂回していただいた場合、料金調整をおこないます。[ETC車限定]

料金調整の期間

2024年 **5/7** 火～**5/24** 金
各日 **18時～翌6時**

※工事を実施しない5/11⑤12⑤18⑤19⑤を除く
※料金調整の対象期間によらず、集中工事の完了をもって料金調整も終了します。

ご利用区間

	流出指定IC	再流入指定IC
上り(新宿方面)	八王子IC 国立府中IC 府中スマートIC	国立府中IC 稲城IC 調布IC
下り(名古屋方面)	調布IC 稲城IC 国立府中IC	府中スマートIC 国立府中IC 八王子IC

※対象車両:ETC車
※流出指定ICから順方向の再流入指定ICへ乗り継いだ場合のみ料金調整の対象となります。



料金調整の内容

一般道への迂回のために指定ICを乗り継いだ場合の通行料金が、迂回せずに高速道路を連続利用された場合よりも高くないように調整します。

ご利用方法

上記の流出指定IC、再流入指定IC間を同じETCカードで**3時間以内**に乗り継いでください。



2024年

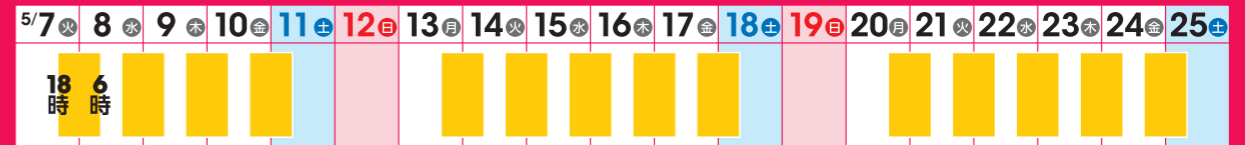
E20 中央道 集中工事

八王子IC 上下線 高井戸IC

夜間車線規制

5/7 火 → **24** 金

平日 **18時～翌6時**



天候および作業進捗などにより工事期間を短縮する場合があります。

山梨・長野方面と首都圏方面をご利用の方は圏央道や東名を利用した広域迂回をお願いします。

東名(東京IC)に迂回していただいた場合、料金調整をおこないます。[全車種対象]

料金調整の期間

2024年 **5/7** 火 0時～
5/25 土 24時

ご利用区間・料金調整の内容

工事期間中は右記の区間をご利用の場合、高井戸ICをご利用になる場合の通行料金と同額に調整します。

中央道	相模湖東IC～小牧東IC 都留IC～河口湖IC(富士吉田本線を含む)
中部横断道	白根IC～六郷IC
長野道	岡谷IC～安曇野IC
圏央道	高尾山IC～相模原愛川IC

※対象車両:全車(ETC車・現金車)



(適用例:甲府昭和IC～東京ICを普通車(ETC車)で走行した場合)
ETC 通常料金:4,190円 ⇒ 調整後:3,160円(▲1,030円)

※上記区間以外をご利用の場合は調整の対象とはなりません。
※東京IC・調整対象IC以外のICで流出・流入された場合は調整の対象とはなりません。
※東富士五湖道路や一般道を経由して東名へ迂回された場合は調整の対象とはなりません。
※対象となるICや料金調整後の通行料金などの詳細は集中工事専用WEBサイトをご確認ください。

所要時間情報を確認して迂回をご検討ください。

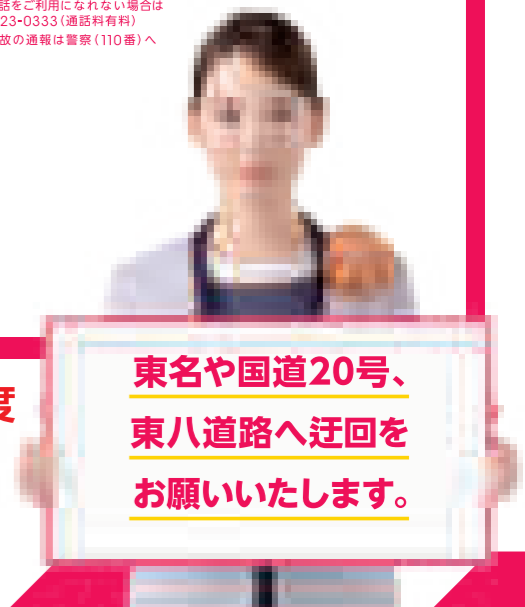


・所要時間・渋滞予測・渋滞実績・料金調整など
中央道集中工事専用WEBサイト
NEXCO 中日本 八王子支社 公式X(旧Twitter)

工事内容や高速道路に関するお問い合わせは
NEXCO中日本お客さまセンター 24時間年中無休(通話料無料)

0120-922-229

●上記電話をご利用にならない場合は052-223-0333(通話料有料)
●交通事故の通報は警察(110番)へ



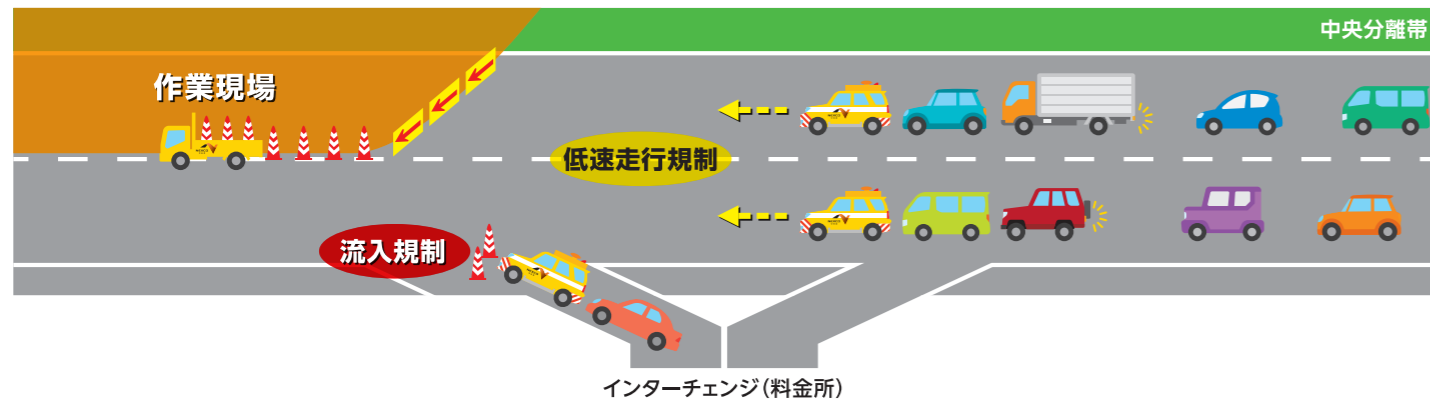
東名や国道20号、東八道路へ迂回をお願いいたします。

車線規制に伴い**18時から翌1時**にかけて**最大12km程度**の渋滞が発生します。ご迷惑をおかけしますが、ご理解とご協力をお願いいたします。

もっと安全に、もっとスムーズに

流入規制・低速走行規制

交通規制開始時は、まだ規制帯の無い本線上で作業が必要なことから、お客さまや作業従事者の安全を確保するため、流入規制や低速走行規制をおこないます。



流入規制とは
低速走行規制のタイミングに合わせて、隣接するインターチェンジの入口を一時的(15~20分程度)に閉鎖します。

低速走行規制とは
中央道の本線において、パトロールカーが全車線横一列に並び、低速で走行します。作業現場において通過車両が無い時間帯をつくることで、お客さまのお車と作業従事者との接触事故を防止します。

低速走行規制および流入規制中は情報板などでお知らせしますので、前方に注意してご走行ください。

流入規制をおこなうインターチェンジ・規制時間は、日によって変わります。詳細が決まりましたら、集中工事専用WEBサイト、八王子支社公式X(旧Twitter)でお知らせします。

時間帯によっては

ご利用時間の変更や迂回で、所要時間を短縮できます!

昨年(2023年)の工事期間中、特に18時~22時頃に混雑がみられました。

		昨年実績					
通過所要時間		18時	19時	20時	21時	22時	23時 ...
上り	中央道ルート (国立府中IC~高井戸IC)	20分	55分	65分	35分	20分	15分
	国道20号ルート (国立インター入口交差点~上高井戸一丁目交差点)	40分	40分	35分	30分	30分	35分
下り	中央道ルート (西新宿JCT~調布IC)	30分	75分	90分	55分	40分	25分
	国道20号ルート (初台交差点~調布IC)	40分	50分	55分	40分	35分	40分

昨年の集中工事期間中で、特に混雑した日の実績を集計しています。

時間変更・迂回をご検討ください。

迂回により、**最大35分の時間短縮が可能だったよ!**
※料金調整あり

時間変更でスムーズに!!



※詳しくは裏面をご確認ください。

お客さまへのご迷惑を最小限とするための取組み

1 規制計画の工夫

工事に伴う渋滞を最小限とするため交通規制をおこなう時間帯を厳選し、上下線ともに朝の通勤時間帯や日中の工事はおこなわず、18時から翌6時までの規制計画といたしました。

2 当日の工事中止情報のご提供

中止の際は、集中工事専用WEBサイト、八王子支社公式X(旧Twitter)、情報板、首都高速道路沿道の大型ビジョンなどでお伝えします。



集中工事専用WEBサイト



<https://restriction.c-nexco.co.jp/hcs-24/>

NEXCO中日本八王子支社
公式X(旧Twitter)
@c_nexco_hachi



・所要時間
・渋滞予測
・渋滞実績
・料金調整など
集中工事に
関する情報は
こちら

i Highway (アイハイウェイ) 中日本

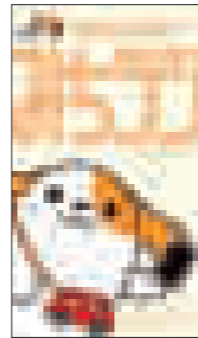
全国の高速道路交通情報を携帯電話のWEBサイトを利用して、地図や文字でご確認いただけます。また、通行止めの発生または解除の際にメールでお知らせする「マイルート機能」などをご利用いただけます。

<https://www.c-ihighway.jp/>



みちラジ

ハイウェイラジオが聴けるスマホアプリ「みちラジ」を配信中。運転前にアプリを起動しておけば、走行中に画面操作をしなくても、ハイウェイラジオの放送区間に入ったときに進行方向の情報を自動受信します。カーラジオのチューニングの手間が省けるのがメリット!!



情報提供エリア

NEXCO中日本管内のすべての高速道路でご利用になれます。



みちラジのご利用には、携帯端末の位置情報を常にONに設定する必要があります。

【工事規制区間内の各ICをご利用の方】

一般道(国道20号等)への迂回をお願いいたします。

【山梨・長野方面と首都高速道路方面の相互間をご利用の方】

E1東名を利用した広域迂回ルートのご利用をお願いいたします。

迂回ルート	迂回ルートの所要時間 ※1 工事期間中の渋滞予測をもとに想定される工事区間を通過した場合の所要時間
国道20号を利用 八王子IC ⇄ 国道20号 ⇄ 首都高永福出入口	約90分(中央道利用時※1 約60分) 【増加時間:+30分】
東八道路を利用 八王子IC ⇄ 東八道路 ⇄ 首都高永福出入口	約90分(中央道利用時※1 約60分) 【増加時間:+30分】
E1東名を利用 八王子JCT(ジャンクション) ⇄ C4圏央道 ⇄ E1東名 ⇄ 首都高3号渋谷線 ⇄ 大橋JCT	約80分(中央道利用時※1 約60分) 【増加時間:+20分】

高速道路上や一般道に仮設LED情報板を設置し、最新の所要時間をご案内します。

仮設LED情報板の設置予定箇所



八王子JCT(上り線)手前における表示例

都心まで
中央道 60分
東名 50分

国立府中IC(上り線)手前における表示例

永福まで
中央道 30分
国道 50分

八王子IC入口手前における表示例

