

# E18 上信越道

地すべり対策工事

## 坂城IC ⇄ 更埴JCT

### 終日対面通行規制

2022  
10/12(水) → 12/20(火)

※ 工事の終了日は、天候や作業進捗により変更する場合があります

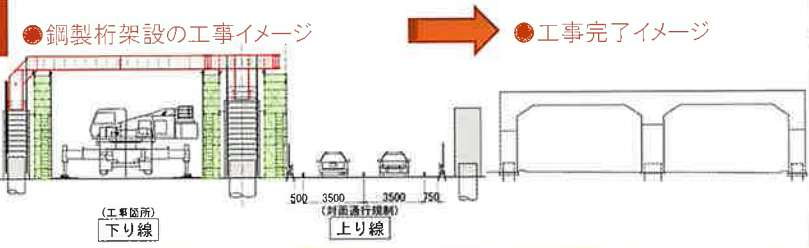
#### 工事区間・日程



#### 工事内容

● 鋼製桁架設の工事イメージ → ● 工事完了イメージ

本線ボックスカルバート化のため、終日対面通行規制を行い、下り線側に鋼製桁の架設工事を実施します。工事完了後は約300mのトンネル構造となります。



#### 特に渋滞しやすい日

---対面通行規制未実施期間  
---終日・対面通行規制  
---渋滞予測日(5km以上)  
---渋滞予測日(5km未満)

#### 10月

日	月	火	水	木	金	土
	2	3	4	5	6	7
8	9	10	11	12	13	14
15	16	17	18	19	20	21
22	23	24	25	26	27	28
29	30	31				

#### 11月

日	月	火	水	木	金	土
	6	7	8	9	10	11
12	13	14	15	16	17	18
19	20	21	22	23	24	25
26	27	28	29	30		

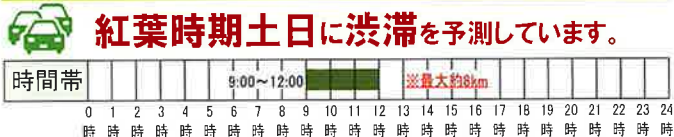
#### 12月

日	月	火	水	木	金	土
	4	5	6	7	8	9
10	11	12	13	14	15	16
17	18	19	20	21	22	23
24	25	26	27	28	29	30
31						

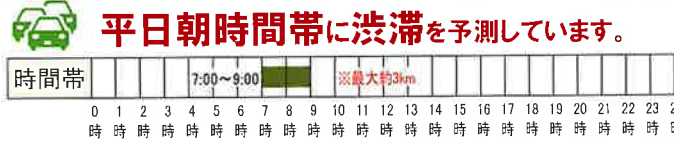
#### 渋滞予測

工事期間中は、下記のとおり渋滞を予測しています。お出かけの際は、ご利用時間帯の変更ならびに時間に余裕を持ったご利用をお願いします。※ 今般、最新の交通動向を踏まえた予測情報となります。ご利用の際には最新の道路情報をご確認頂きますよう、ご理解とご協力をお願いします。

#### 下り（長野方面）



#### 上り（高崎方面）



#### 規制内容

工事中、上下線各2車線をそれぞれ**1車線に減少させ**対面通行規制を実施します。規制延長は、約**2km**となります。

※ 工事期間中、千曲川さかきPAからの合流は1車線となりますので、ご注意ください。

- #### ご注意ください
- 車線が狭くなりますので、工事区間が近くなりましたら、**早めの車線変更**をお願いします。
  - 工事期間中は車線幅が狭くなり、進路変更もありますので、**スピードを落とし、車間距離に十分注意し、安全走行**をお願いします。
  - 車線減少による渋滞での追突事故が増えています。**渋滞最後尾ではハザードランプを点滅させて、後続車への注意喚起**をお願いします。



## 高速道路に関する情報

NEXCO東日本 公式ウェブサイト

通行料金など高速道路に関する各種情報を確認することができます。

<https://www.e-nexco.co.jp/>

NEXCO東日本

検索



## お出かけ前の道路交通情報

高速道路情報に関するお問い合わせ

高速道路に関する情報は「ドラぷら」で

<https://www.driveplaza.com/>

ドラぷら

検索

リアルタイム情報や工事等の通行規制に関する情報は「ドラとら」で

<https://www.drivetraffic.jp/>

NEXCO東日本 工事規制情報

工事等の通行規制に関する情報を確認することができます。

<https://www.drivetraffic.jp/construction-regulation>



NEXCO東日本 関東支社 公式Twitter

通行止めを伴う工事等の実施判断に関する情報

[NEXCO東日本（関東工事規制）@e\\_nexco\\_kanto\\_k](https://twitter.com/e_nexco_kanto_k)



高速道路に関するリアルタイム情報

[NEXCO東日本（関東）@e\\_nexco\\_kanto](https://twitter.com/e_nexco_kanto)



日本道路交通情報センター（JARTIC）

インターネット（<https://www.jartic.or.jp/>）や  
電話で道路交通情報を手で取ります。

全国統一番号

050-3369-6666

携帯短縮ダイヤル（スマートフォン・携帯電話）#8011  
全国高速ダイヤル（自動応答専用）050-3369-6700

運転中の道路交通情報は、ハイウェイラジオ（1620kHz）をお聞きください。  
また、お近くのSA・PAの①ハイウェイ情報ターミナルも併せてご利用ください。

24時間、365日、お客様の声をお聞きしています。

NEXCO東日本 お客様センター

0570-024-024

または 03-5308-2424

E18

# 上信越道

地すべり対策工事

## 坂城IC⇄更埴JCT

### 終日対面通行規制

2022

10/12<sub>水</sub> → 12/20<sub>火</sub>

渋滞を予測しています

工事内容や高速道路に関するお問い合わせは

24時間、365日、お客様の声をお聞きしています。

NEXCO東日本  
お客様センター



0570-024-024

または 03-5308-2424

## 長野エリアにおける工事のご紹介

(1) 地すべり対策工事

今回の工事

上信越道 坂城IC～更埴JCT間の達平工事では、切土のり面の地滑り変状及び既設グラウンドアンカーの経年劣化対策として本線のボックスカルバートの抑え盛土工事を実施しています。



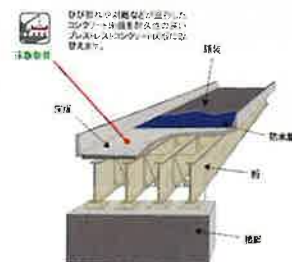
(2) 筑北スマートIC建設工事

長野道 安曇野IC～麻績IC間では、地域住民の利便性の向上や災害時の緊急輸送路の確保など、地域生活の充実や地域経済の活性化を目的に筑北スマートICを建設しています。



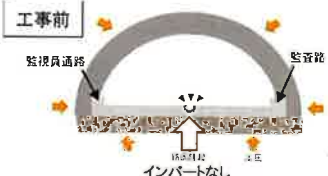
(3) 橋りょう更新工事

長野道下り線 麻績IC⇄更埴ICに位置する中曽根川橋では、劣化した既設コンクリート床版を撤去し、新設のコンクリート床版を設置することにより、走行性・安全性の向上を図ります。

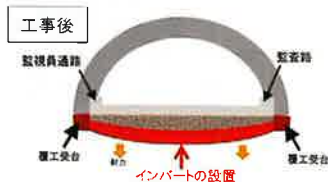


(4) トンネル修繕工事

上信越道下り線 松井田妙義IC⇄碓氷軽井沢IC間に位置する高岩山トンネルでは、トンネルの地山の膨張による路面の隆起や損傷に対する補強を目的に、インバートを設置し、安定性を向上させます。



※インバートとは…  
トンネル底面に打設するコンクリート構造物で、トンネルの断面を円形構造にすることで耐力が向上し、沈下・変状を防止します。



あなたに、ベスト・ウェイ。

